

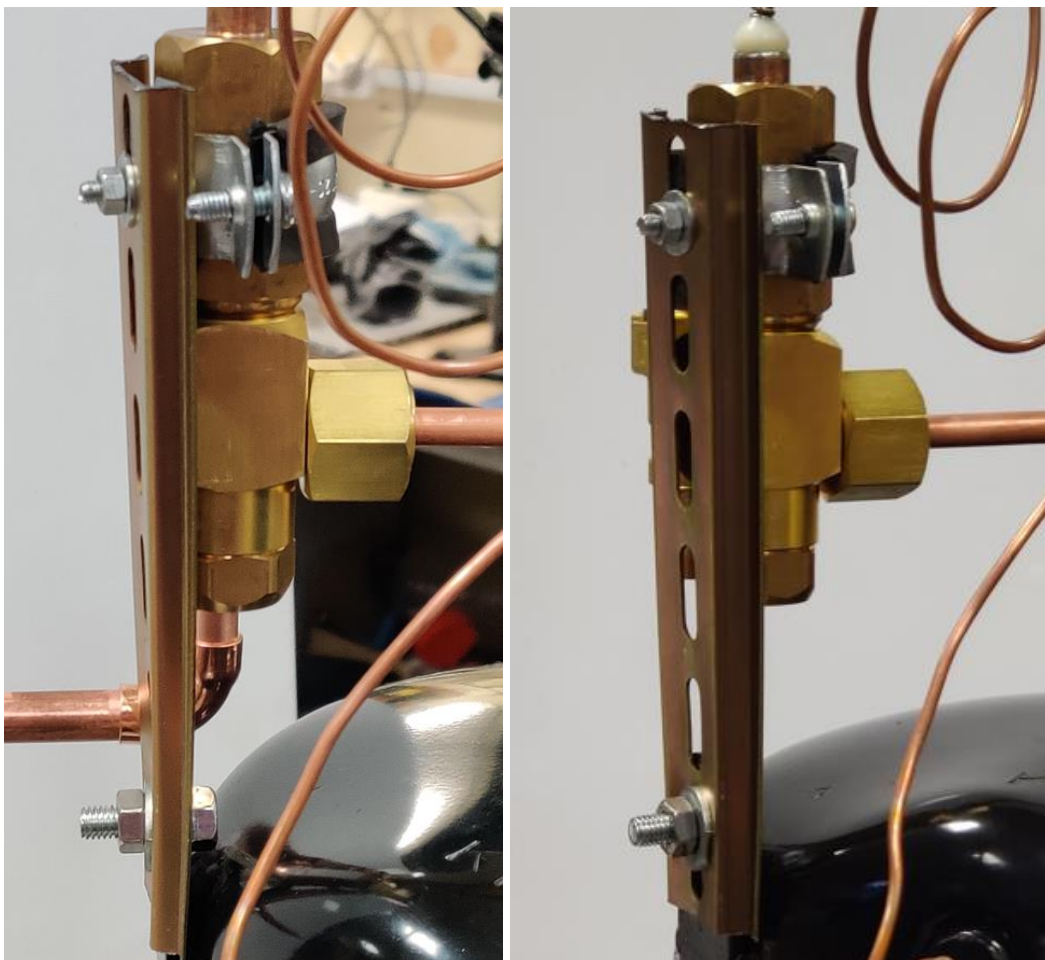
Краткая инструкция по монтажу вентиля DTC на низкотемпературные спиральные компрессоры Panasonic

Инструкция применима к компрессорам следующих моделей:

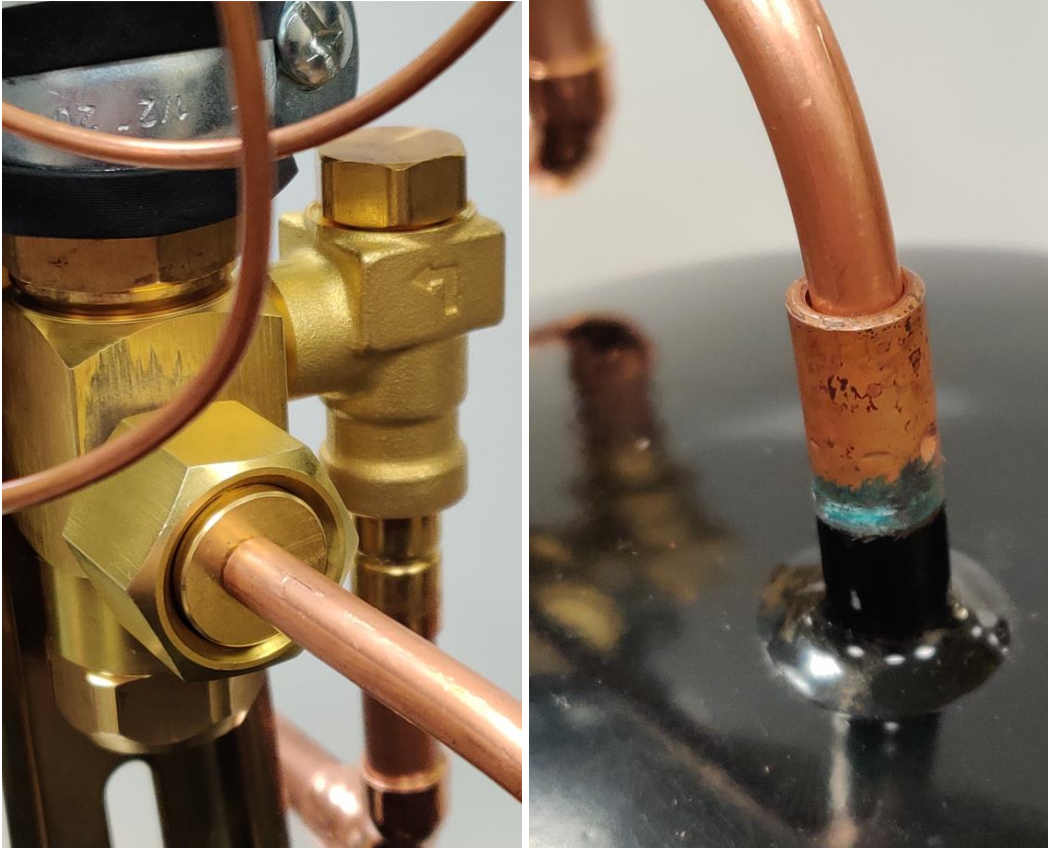
- C-SBN303L8A
- C-SBN373L8A
- C-SBN453L8A
- ЗСC120SA03

Для монтажа вентиля необходимо произвести следующие операции:

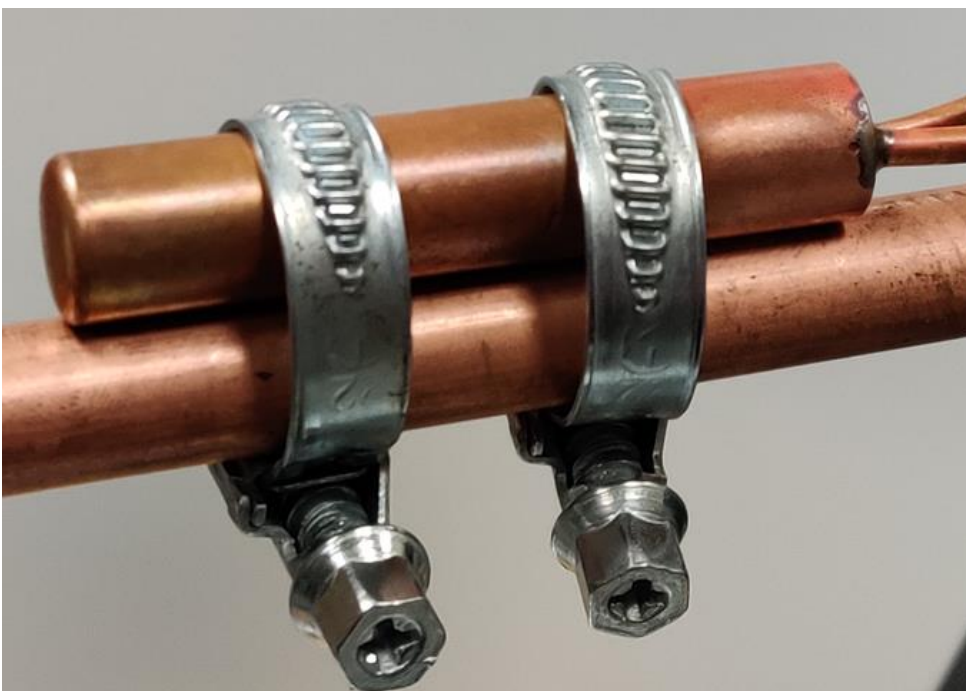
1. Смонтировать основание для крепления вентиля. Вентиль должен быть жестко закреплен на компрессоре для предотвращения разрушения трубопроводов и мест соединений вследствие вибраций. Для этих целей подойдет любой перфорированный профиль (например перфшвеллер или перфуголок) или обычная din-рейка:



2. Отрезать кусок медной трубки диаметром 4мм, вставить один конец в приемный патрубок на компрессоре, второй – в выходное отверстие вентиля (трубку рекомендуется теплоизолировать), подвести подачу хладагента в вентиль от ресивера, затем запаять соединения. Для пайки рекомендуется использовать припой с содержанием серебра не ниже 15% и теплоотводящую пасту, корпус вентиля необходимо обернуть влажной тканью:



3. Закрепить термобаллон вентиля на нагнетательном трубопроводе на расстоянии не больше 15 см при помощи металлических трубных хомутов:



При необходимости можно удалить гайку с вентиля для предотвращения возможного дребезжания.

