

ENGINEERING  
TOMORROW

*Danfoss*

# Электронные системы управления холодильным оборудованием Danfoss

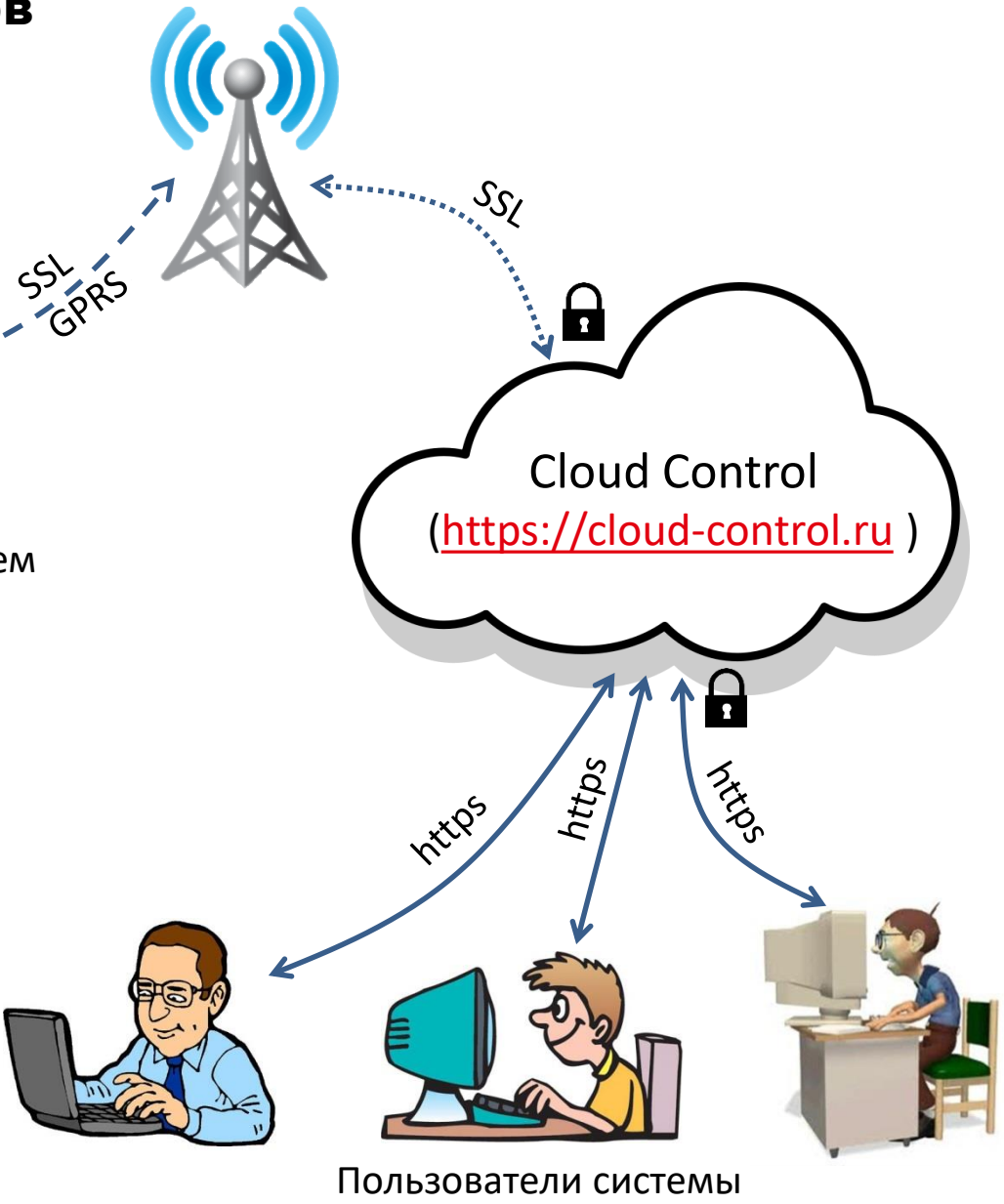
Система мониторинга для холодильного оборудования - Cloud Control



# Новинка

## Мониторинг малых объектов

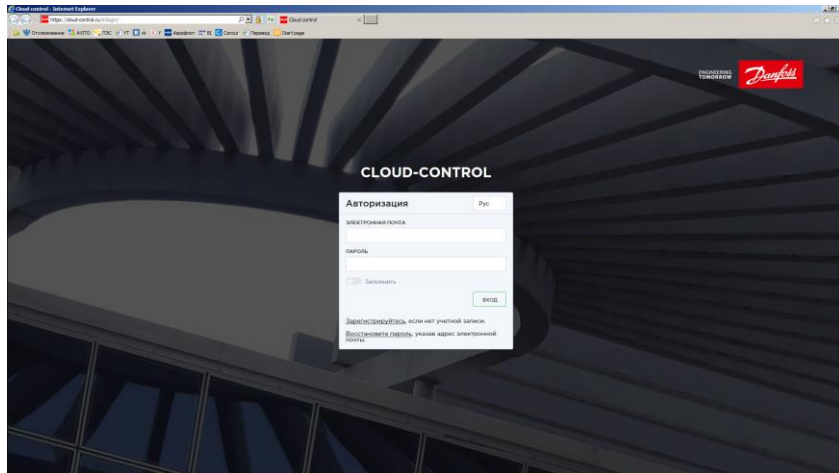
Холодильная автоматика  
магазина



Данные собираются по шине RS-485

# Cloud Control

## Основная информация



<https://cloud-control.ru/>

### Особенности

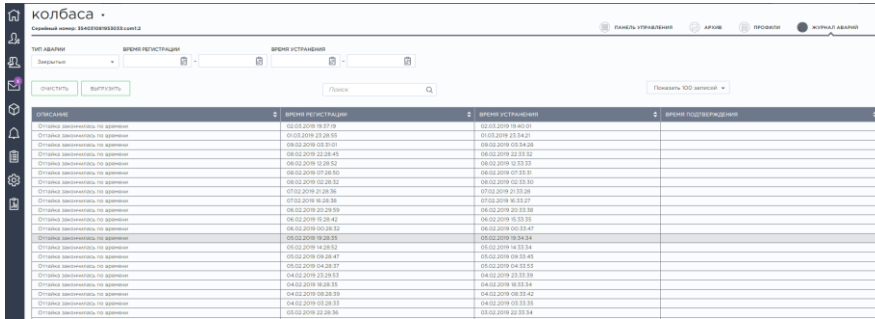
- ✓ Способ передачи данных – через специализированный GSM модем
- ✓ Данные передаются в облачное хранилище

### Основные функции

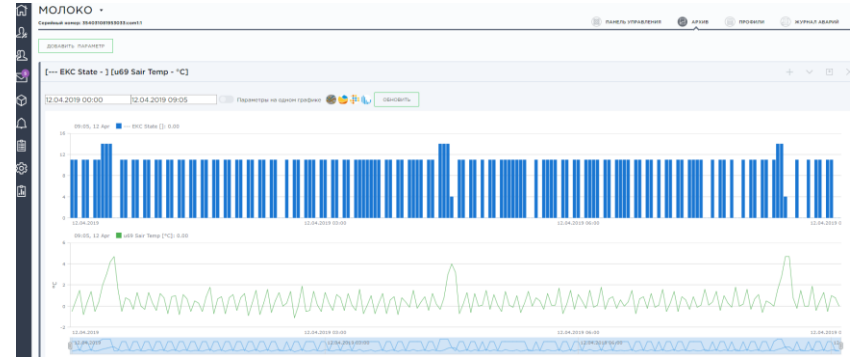
- ✓ может мониторить в режиме реального времени состояние оборудования и параметры устройств (в т.ч. аварии)
- ✓ имеет доступ к историческим данным значений параметров оборудования
- ✓ отправляет уведомления об аварийных ситуациях на объектах

# Cloud Control

## Функциональные возможности



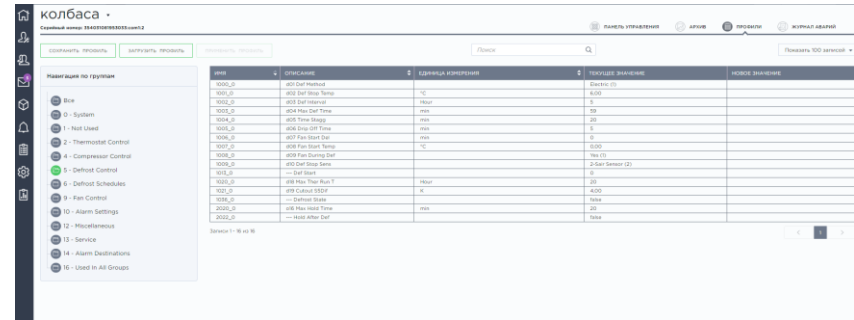
Работа с авариями



История параметров



НАССР и TQ отчеты



Мониторинг и изменение уставок

# Cloud Control

## Комплектация



Состав комплекта	Код
Комплект модема	191U0179

Данный комплект оборудования поставляется без sim-карты (приобретается самостоятельно).  
Тарифный план должен включать не менее 1 Гб в месяц.

Список сотовых операторов, sim-карты которых поддерживает модем:

Российская Федерация

- Мегафон
- МТС
- Билайн
- Теле2
- Йота

Страны СНГ:

- MegaCom
- ALTEL
- Beeline KG

Начиная со второго года требуется вносить абонентскую плату.

Годовая абонентская плата	1	191U0023
---------------------------	---	----------

Внимание! При необходимости размещения заказа на код 191U0023, просьба обратиться к сотруднику отдела клиентского сервиса Данфосс.

# Cloud Control

## Поддерживаемые модели контроллеров

№	Параметр	Поддерживаемые модели*
1	Модели контроллеров производительности	AK-PC 351, AK-PC 551
2	Модели контроллеров температуры	ERC213**, ERC214**, EKC202B (084B8691), EKC202D
3	Модели контроллеров испарителей	AK-CC 550A
4	Количество контроллеров в сети	до 15
5	Протокол передачи данных	Modbus

**Контроллеры подключаются к модему сетевым кабелем (Modbus), некоторые модели требуют установки сетевой карты!**

\* поддерживаются также другие модели, внесенные в базу CloudControl (наиболее ходовые модели из базы блока мониторинга AK-SM 800)

\*\* для подключения в сеть ERC21x требуется адаптер:

1	Адаптер для ERC 21x	191U0021
---	---------------------	----------

# Cloud Control

## Сравнение систем



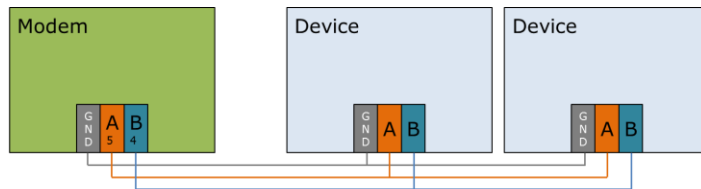
Функции	Модем + Cloud Control	AK-SM 820	AK-SM 850	AK-SM 880
Количество контроллеров	15	32	120	120
Холодильное оборудование	✓	✓	✓	✓
Сбор истории параметров	✓	✓	✓	✓
Аварийный менеджмент	✓	✓	✓	✓
Удаленная настройка	✓	✓	✓	✓
Мастер – функции*	-	✓	✓	✓
Освещение	-	✓	✓	✓
Вентиляция	-	✓	-	✓
Встроенный дисплей	-	✓	✓	✓
Визуализация объекта	-	✓	✓	✓
Внешняя передача данных по XML	-	✓	✓	✓

\* Оптимизация давления кипения, график оттаек, координация оттаек, переключение день/ночь, функция закрытия электронных РВ (InjectOn).

# Cloud Control

## Подключение и настройка. Общее описание.

### 1. Подключение (Modbus)

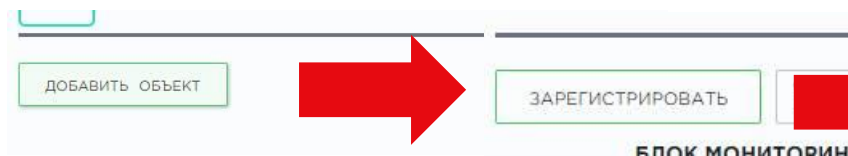


### 2. Процедура регистрации на портале Cloud-Control (<http://cloud-control.ru>)



На указанный адрес электронной почты будет отправлено подтверждение регистрации. После чего можно зайти на портал, введя указанный при регистрации пароль, для продолжения настройки (п.3).

### 3. Создание нового объекта и регистрация модема



После чего на странице появится модем и все подключенные к нему устройства





**ENGINEERING  
TOMORROW**